

香港基督教培道聯愛會
HONG KONG CHRISTIAN MUTUAL IMPROVEMENT SOCIETY

年報
ANNUAL REPORT
2015-2016



宗 旨

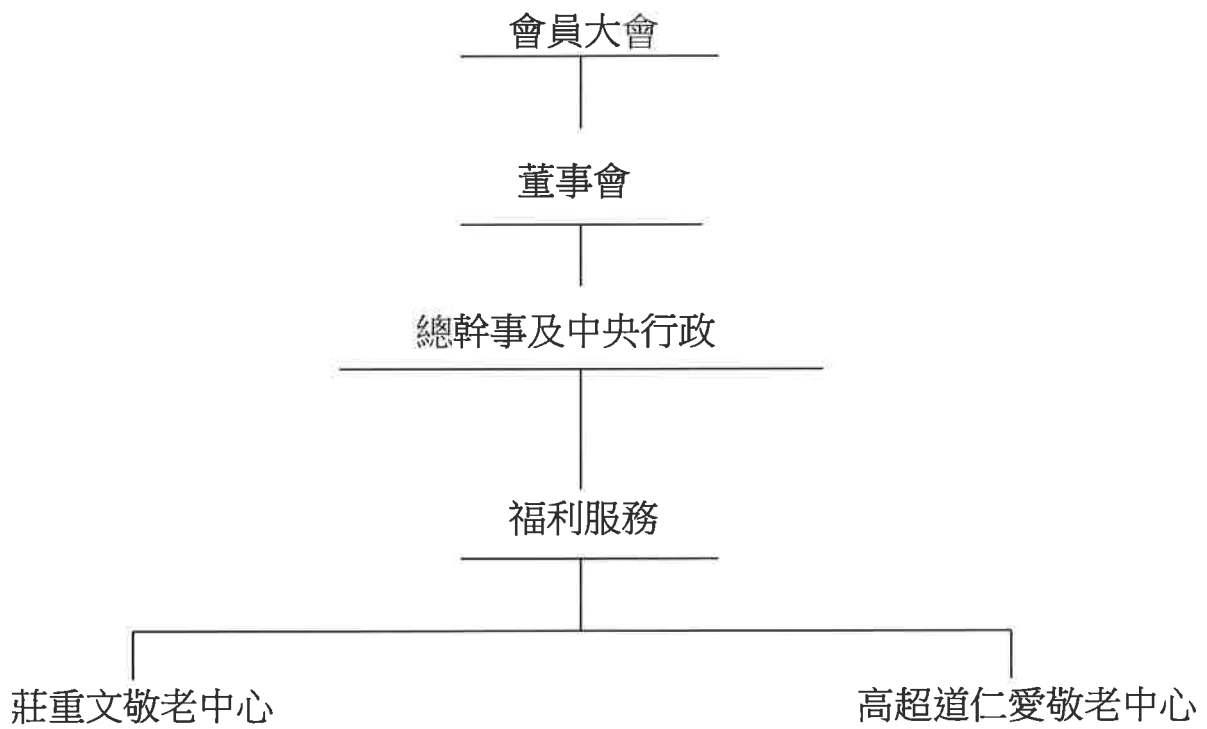
宣揚基督福音訊息

推廣德智體群四育

發揚互愛互助精神

服務社會造福人羣

香港基督教培道聯愛會 組織圖



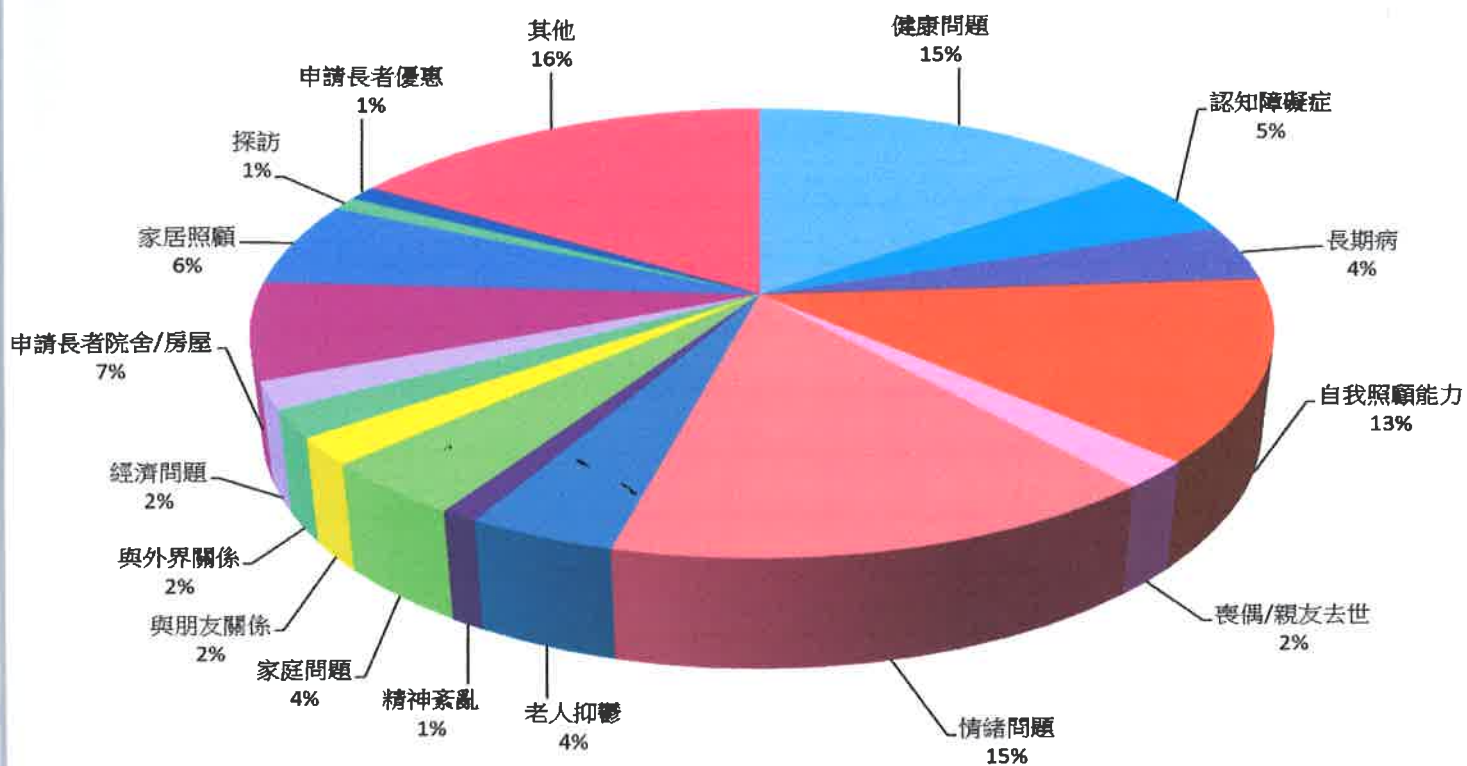
高超道仁愛敬老中心

2015-2016 年度工作報告

(一) 個案性質分類統計表

個案類別	總數	百分比
健康問題	255	15%
認知障礙症	85	5%
長期病	75	4%
自我照顧能力	221	13%
喪偶/親友去世	34	2%
情緒問題	261	15%
老人抑鬱	61	4%
精神紊亂	9	1%
家庭問題	72	4%
與朋友關係	28	2%
與外界關係	36	2%
經濟問題	27	2%
申請長者院舍/房屋	117	7%
家居照顧	101	6%
探訪	3	1%
申請長者優惠	6	1%
其他	263	16%
總數	1,654	100%

2015 - 2016 年度 中心個案性質分類統計圖表

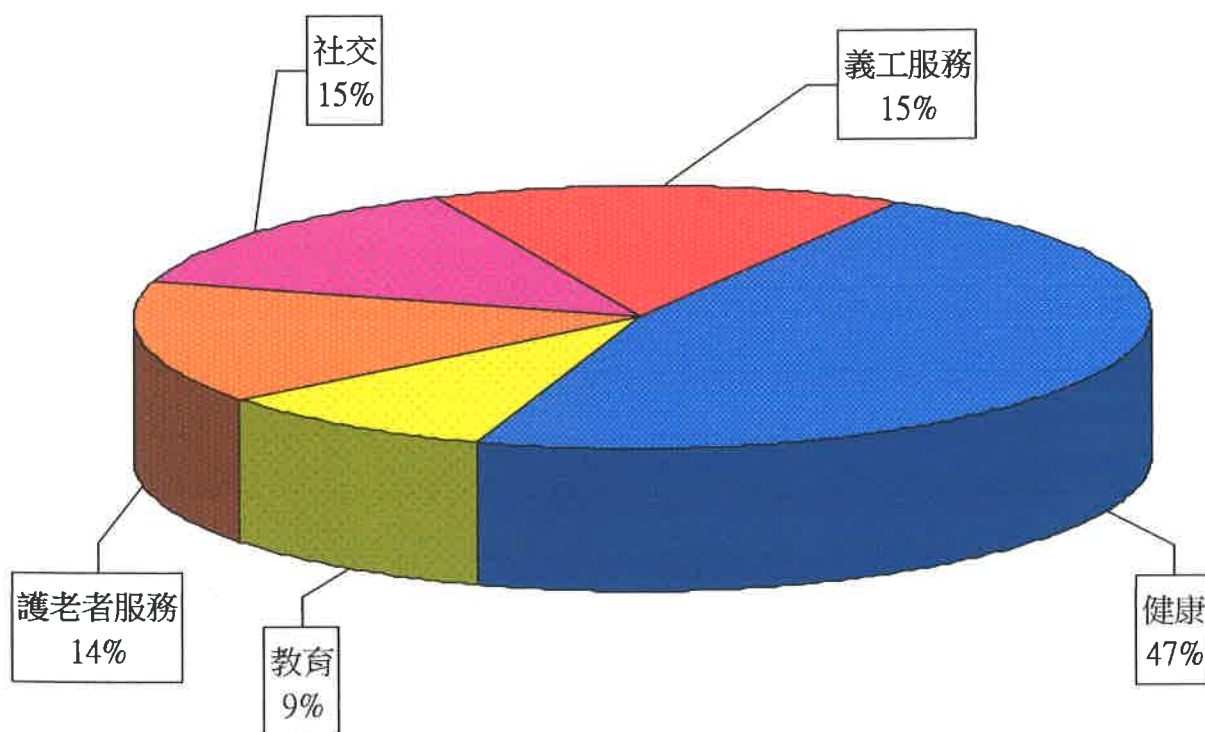


個案性質分類累積總數：1,654 個

(二) 小組/活動統計表

活動類別	舉辦次數	百分比
健康	137	47%
教育	26	9%
義工服務	44	15%
護老者服務	40	14%
社交	42	15%
總數	289	100%

2015 - 2016 年度
中心舉辦之小組/活動統計圖表



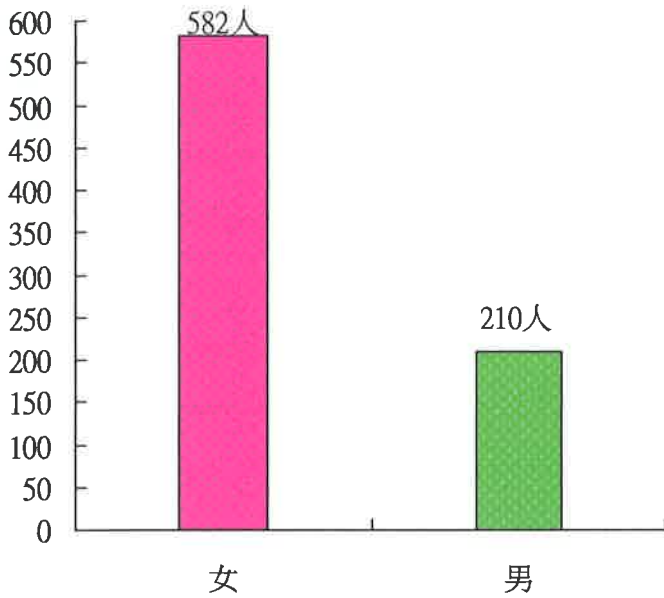
小組/活動次數總數：289 次

(三) 中心會員人數、與年齡組合

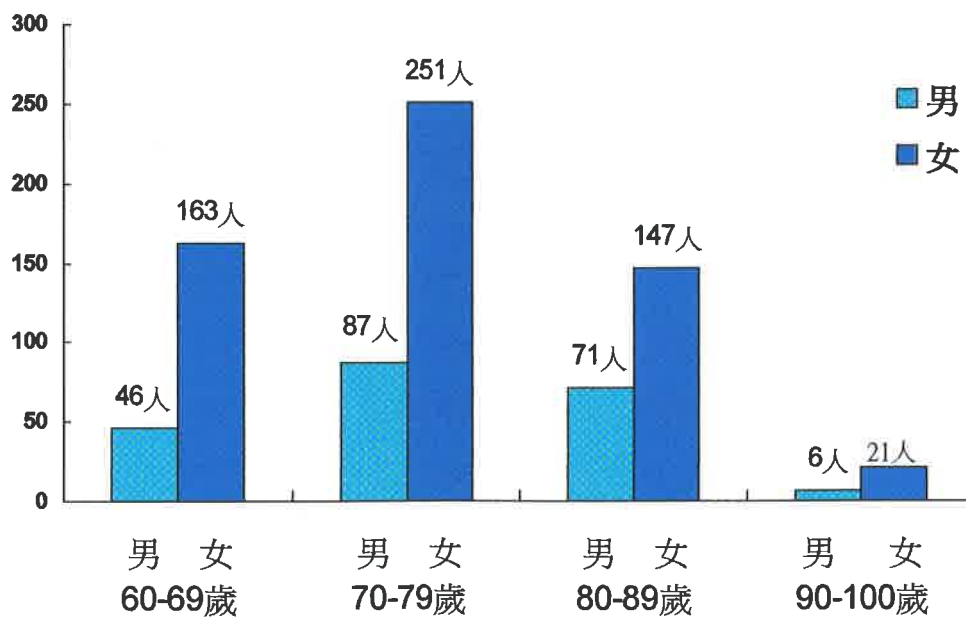
2015-2016 年度會員人數：792 人

男會員：210 人

女會員：582 人



2015 - 2016 年度男女會員年齡分佈圖



(四) 服務統計數字

(1) 開放節數及出席人數

開放節數	538 節
出席人數	69,111 人次

(2) 義工人數

59 歲或以下	20 人
60 歲或以上	106 人

(3) 護老者人數 140 人

(4) 隱蔽長者個案

上年度 b/f	0 個
隱蔽長者新個案	45 個
重開個案	0 個
結案/轉介	6 個
全年個案總數	42 個

(5) 個案

上年度 b/f	2 個
新個案	78 個
重開個案	2 個
結案/轉介	15 個
全年個案總數	65 個

(6) 統一評估(MDS-HC) 4 個



仁愛義工同耍樂



挪亞方舟生命之旅

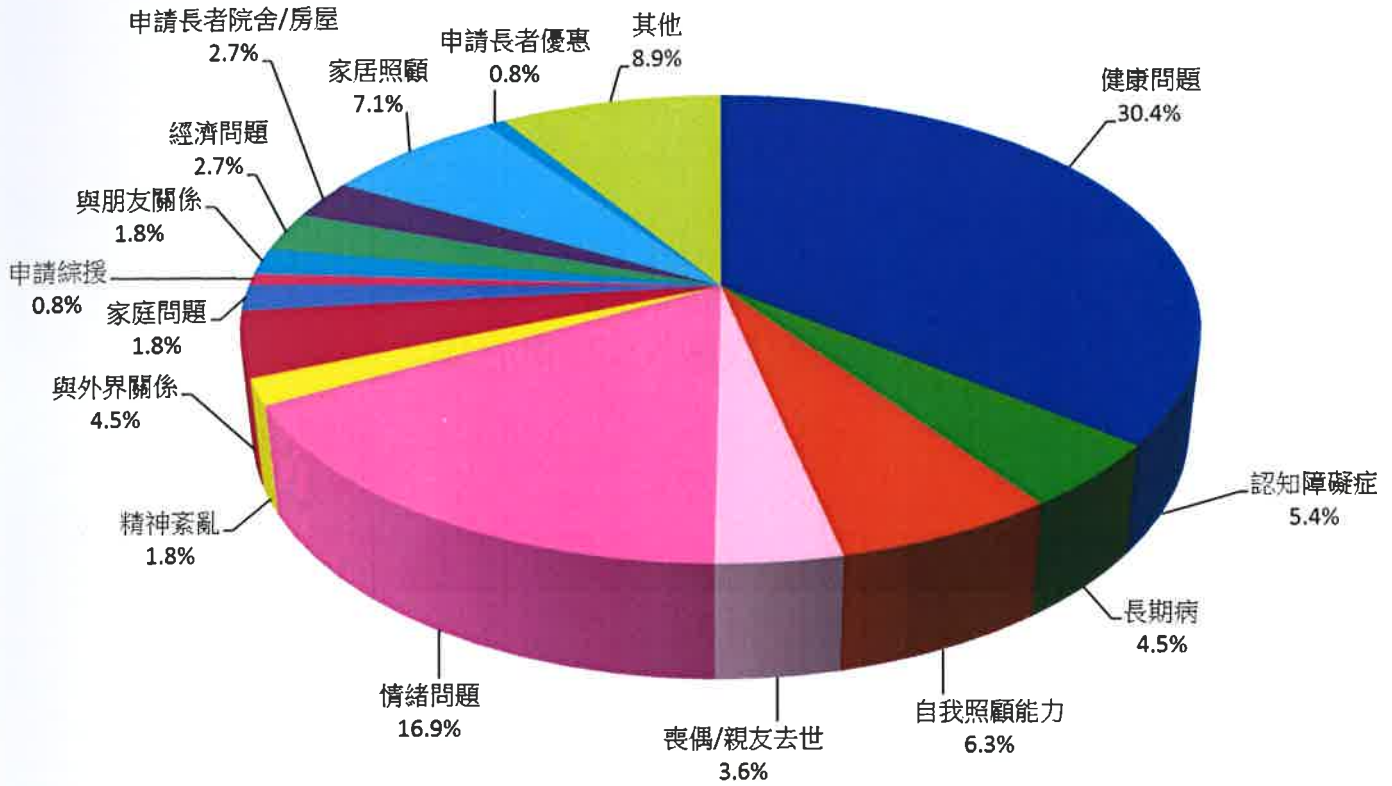
莊重文敬老中心

2015-2016 年度工作報告

(一) 個案性質分類統計表

個案類別	總數	百分比
健康問題	34	30.4%
認知障礙症	6	5.4%
長期病	5	4.5%
自我照顧能力	7	6.3%
喪偶/親友去世	4	3.6%
情緒問題	19	16.9%
精神紊亂	2	1.8%
家庭問題	2	1.8%
與朋友關係	2	1.8%
與外界關係	5	4.5%
申請綜援	1	0.8%
經濟問題	3	2.7%
申請長者院舍/房屋	3	2.7%
家居照顧	8	7.1%
申請長者優惠	1	0.8%
其他	10	8.9%
總數	112	100%

2015 - 2016 年度 中心個案性質分類統計圖表

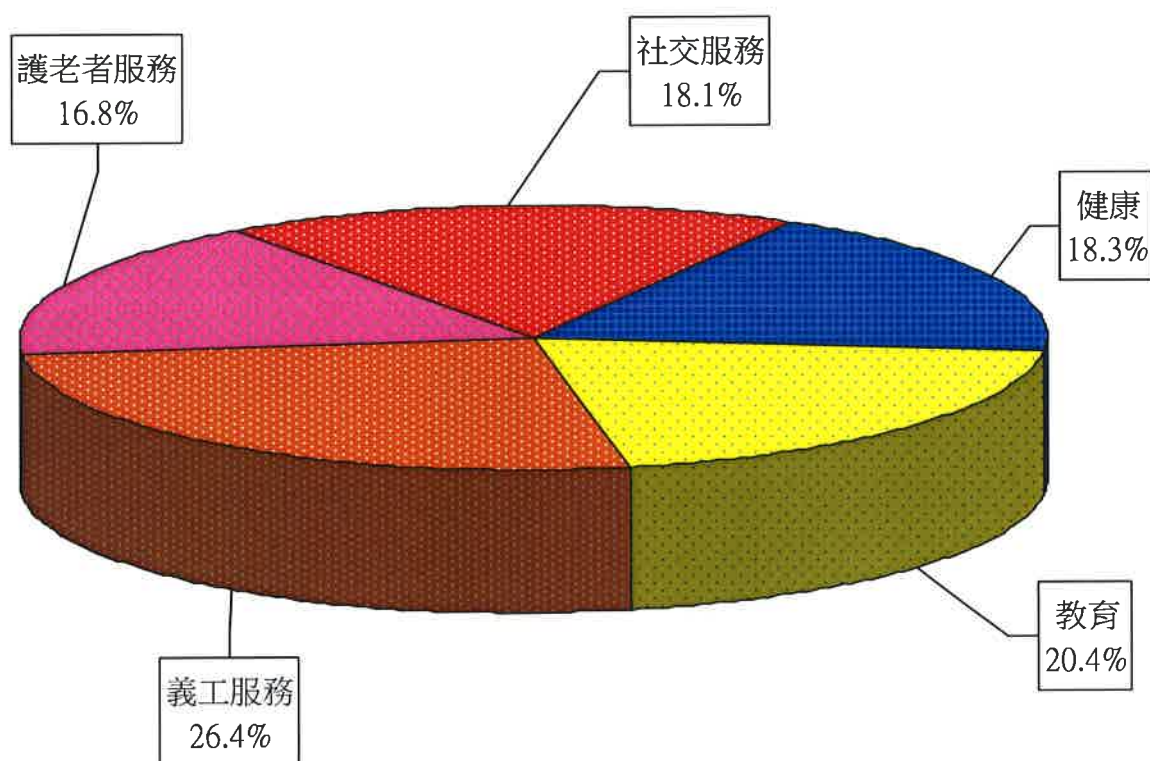


個案性質分類累積總數：112 個

(二) 小組/活動統計表

活動類別	舉辦次數	百分比
健康	61	18.3%
教育	68	20.4%
義工服務	88	26.4%
護老者服務	56	16.8%
社交	60	18.1%
總數	333	100%

2015 - 2016 年度
中心舉辦之小組/活動統計圖表

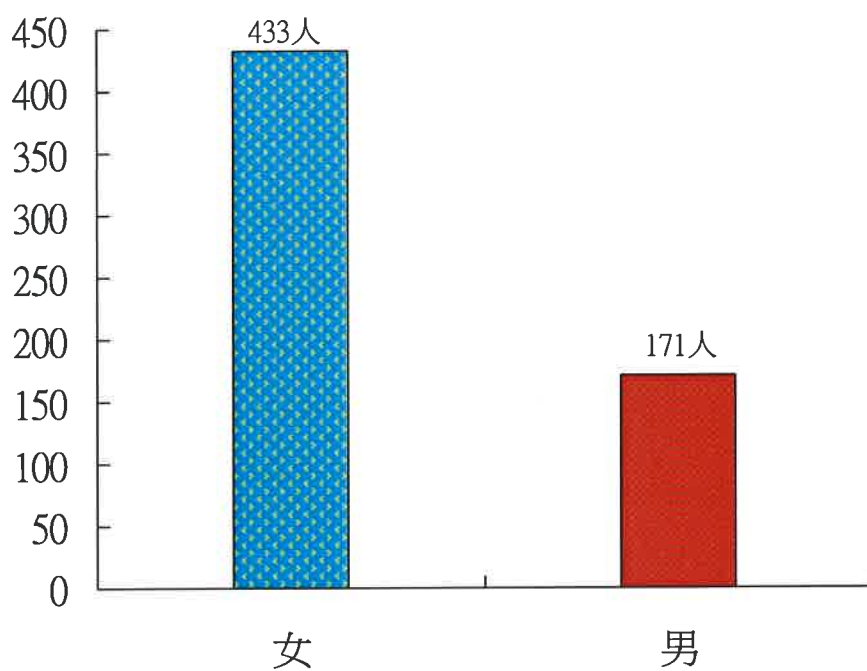


小組/活動次數總數：333 次

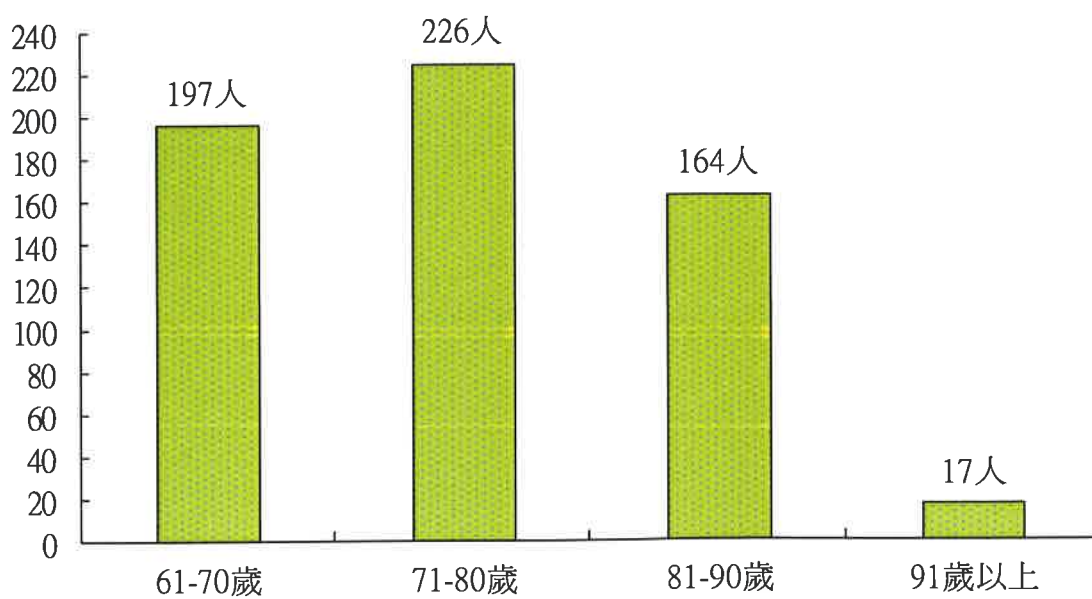
(三) 中心會員人數、與年齡組合

2015-2016 年度會員人數：604 人

女會員：433 人 男會員：171 人



2015 - 2016 年度會員年齡分佈圖



(四) 服務統計數字

(1) 開放節數及出席人數	
開放節數	538 節
出席人數	46,583 人次
(2) 義工人數	
59 歲或以下	33 人
60 歲或以上	86 人
(3) 護老者人數	142 人
(4) 隱蔽長者個案	
上年度 b/f	0 個
隱蔽長者新個案	52 個
重開個案	1 個
結案/轉介	11 個
全年個案總數	50 個
(5) 個案	
上年度 b/f	0 個
新增個案	99 個
重開個案	1 個
結案/轉介	20 個
全年個案總數	100 個
(6) 統一評估(MDS-HC)	8 個



工展會開心購物遊



長者新春午宴

香港基督教培道聯愛會

2015-2016 年度徵信錄

蕭莊秀純主席	\$5,000.00
李飛力先生	\$2,000.00
莊紹綏先生	\$5,000.00
獎券基金	\$100,000.00

排名不分先後

香港基督教培道聯愛會 (2015-2016)

永遠會長：莊重文博士

司庫：李妹妹女士

主席：蕭莊秀純女士

總務：李飛力先生

秘書：翟浩泉牧師

會計：偉明會計師事務所

職員名單

總幹事：羅穎誼女士

文員：彭結池小姐

部分時間清潔員：邵偉琮女士(至 14/2/2016 止)

莊重文敬老中心

高超道仁愛敬老中心

主任：王嘉文小姐(由 7/10/2015 開始)

主任：莫苑華女士

行政幹事：許冬兒小姐

行政幹事：陳美韞女士

程序幹事：郭桂英女士

程序幹事：湯美玉女士

中心助理：馮金蓮女士

中心助理：陳婷欣小姐

活動助理：許詠兒小姐

蔣潔芳女士(部分時間)

邵偉琮女士(部分時間)

社工：黃錦萍女士

社工：梁詠儀小姐

李惠芬女士(由 8/4/2015 開始)

余宏熹先生

黃頌寧先生(由 4/5/2015 開始)

楊祈敏女士(由 20/4/2015 開始)

聯 絡 地 址

(1) 香港基督教培道聯愛會總辦事處

九龍油塘高超道高怡邨高遠樓地下 6 號

電話：2570 9395 傳真：2570 9299

電郵：intrahkcmis@yahoo.com.hk

(2) 莊重文敬老中心

香港銅鑼灣勵德邨道 36 號德全樓 112-118 室

電話：2566 1448 傳真：2571 1846

電郵：ccw112@yahoo.com.hk

網址：www.ccw112.com

(3) 高超道仁愛敬老中心

九龍油塘高超道高怡邨高遠樓地下 1 號

電話：2717 7491 傳真：2717 6277

電郵：kcrse1@yahoo.com.hk

網址：www.kcrse.com