



香港基督教培道聯愛會

HONG KONG CHRISTIAN MUTUAL IMPROVEMENT SOCIETY

2016/2017

年報



香港社會服務聯會機構會員



香港公益金會員機構

# 宗旨

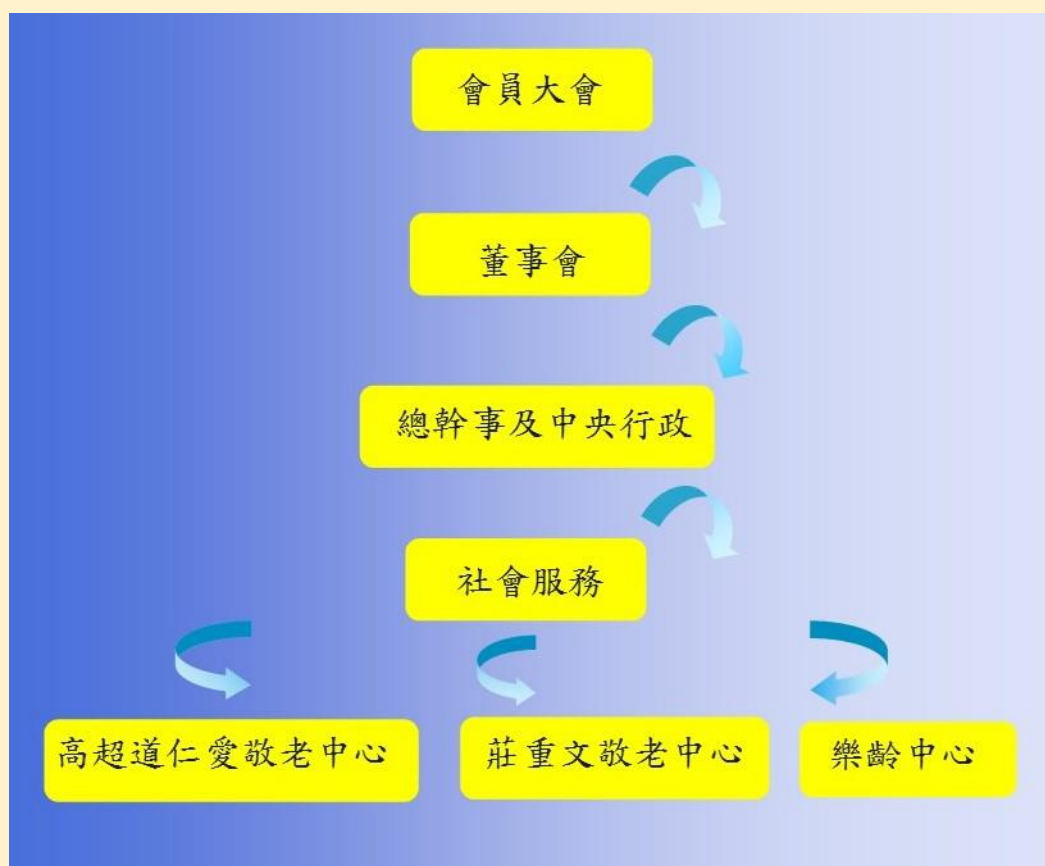
宣揚基督福音訊息

推廣德智體群四育

發揚互愛互助精神

服務社會造福人羣

# 香港基督教培道聯愛會 組織圖

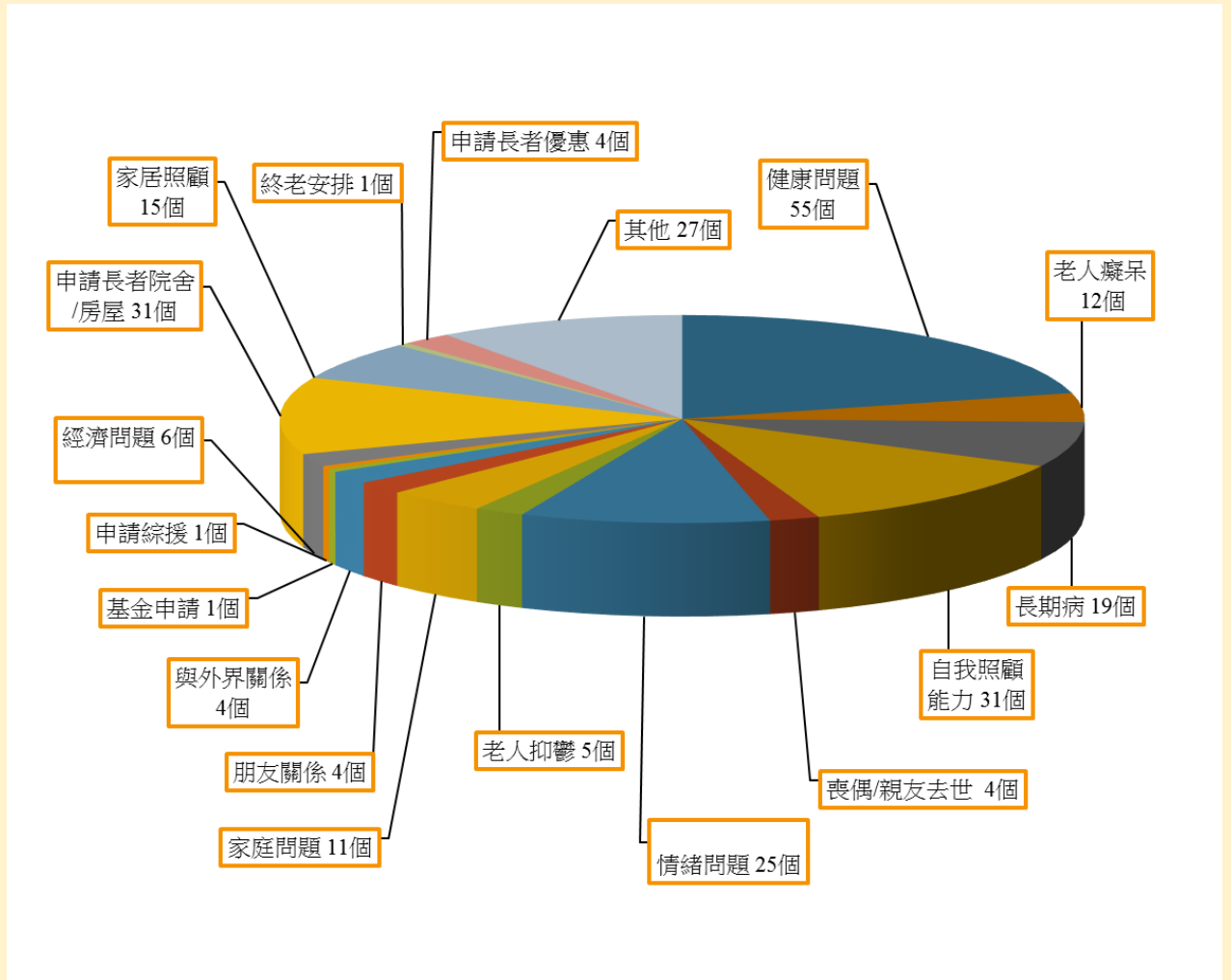


高超道仁愛敬老中心  
2016-2017 年度工作報告

(一) 中心個案性質分類統計表

個案類別	總數	百分比
健康問題	55	21%
認知障礙症	12	4.5%
長期病	19	7%
自我照顧能力	31	12%
喪偶/親友去世	4	2%
情緒問題	25	10%
老人抑鬱	5	2%
精神紊亂	0	0%
家庭問題	11	4%
朋友關係	4	2%
與外界關係	4	2%
基金申請	1	0.5%
申請綜援	1	0.5%
經濟問題	6	2%
申請長者院舍/房屋	31	12%
家居照顧	15	6%
終老安排	1	0.5%
探訪	0	0%
申請長者優惠	4	2%
其他	27	10%
<b>總數</b>	<b>256</b>	<b>100%</b>

## 2016 - 2017 年度 中心個案性質分類統計圖表

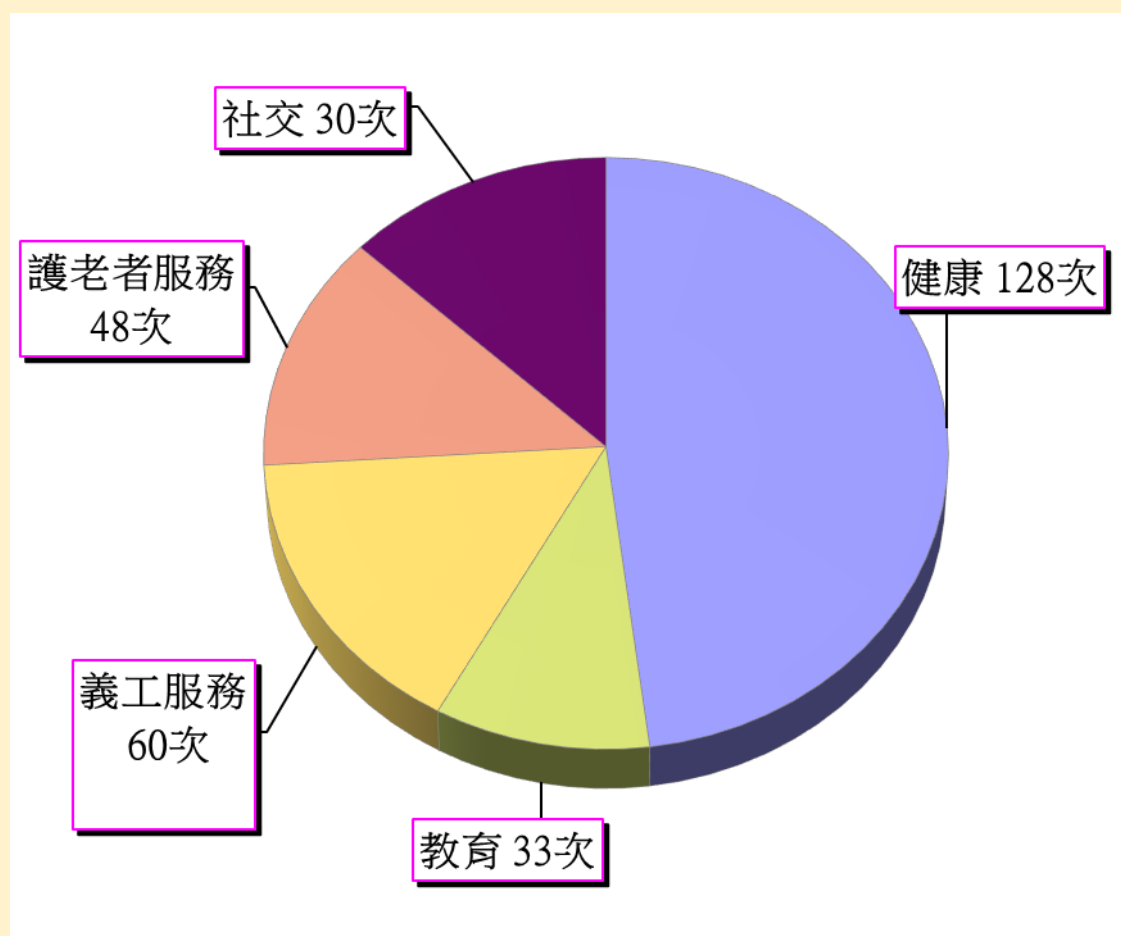


個案性質分類累積總數：256 個

## (二) 小組/活動統計表

活動類別	舉辦次數	百分比
健康	128	43%
教育	33	11%
義工服務	60	20%
護老者服務	48	16%
社交	30	10%
總數	299	100%

2016 - 2017 年度  
中心舉辦之小組/活動統計圖表



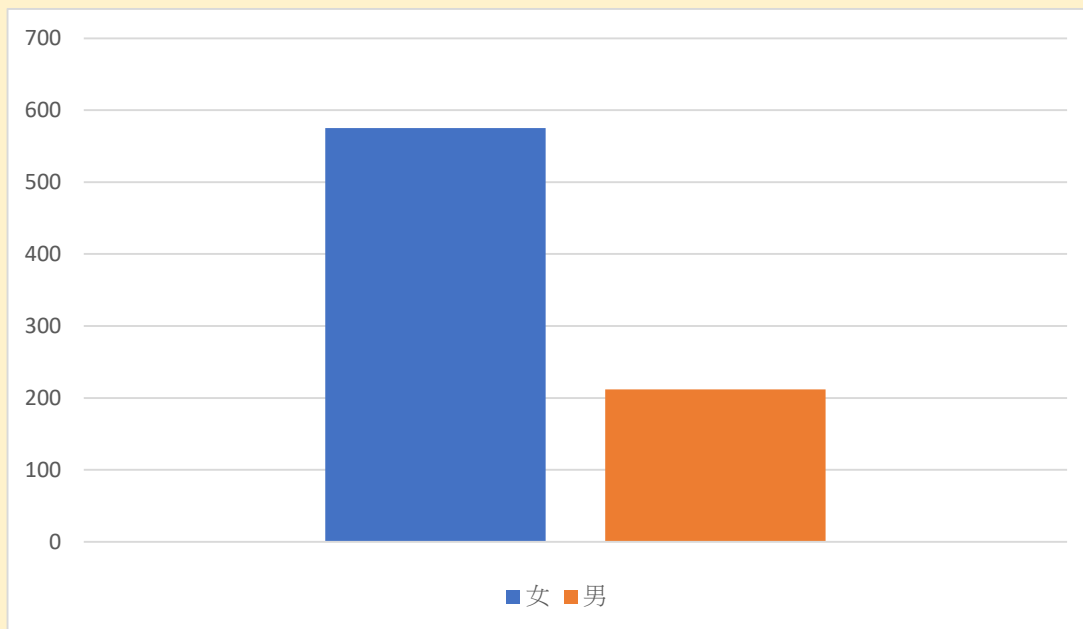
小組/活動次數總數：299 次

### (三) 中心會員人數、與年齡組合

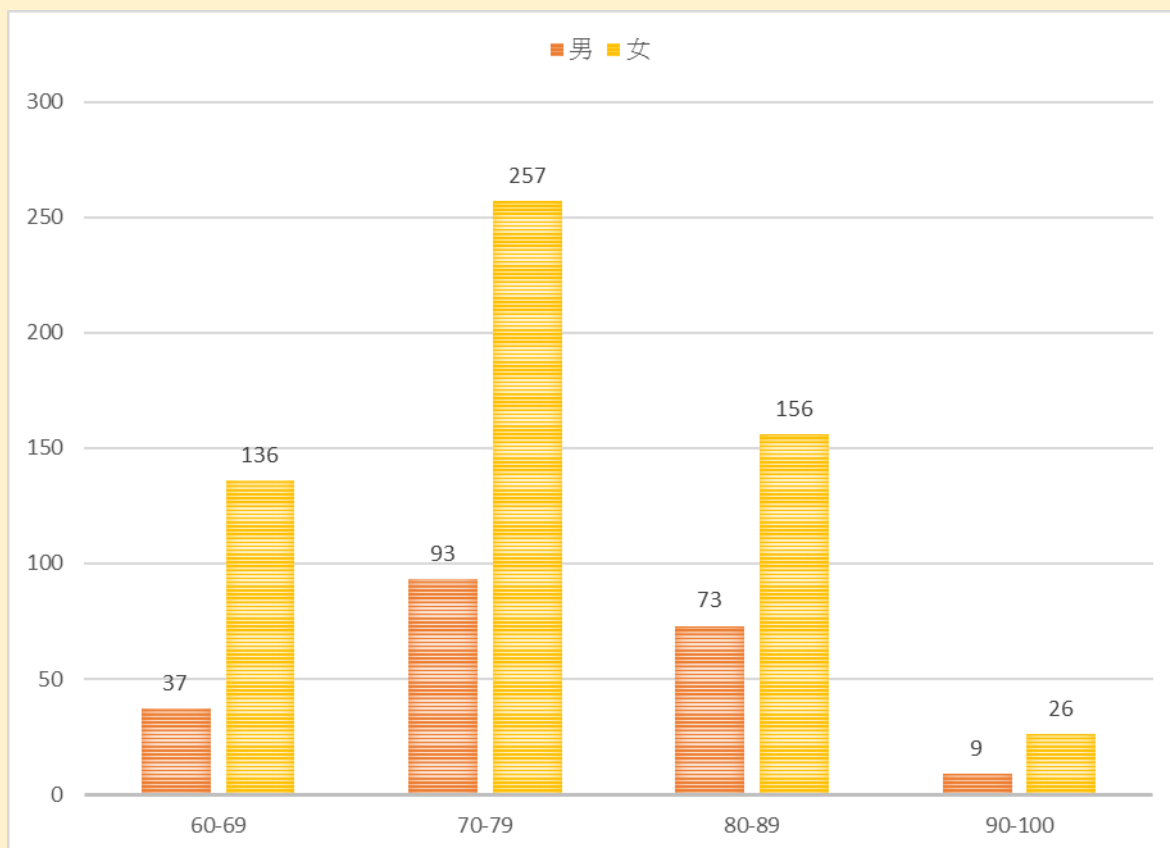
2016-2017 年度會員人數：787 人

男會員：212 人

女會員：575 人



2016 - 2017 年度男女會員年齡分佈圖



#### (四) 服務統計數字

(1) 開放節數及出席人數	
開放節數	545 節
出席人數	73,866 人次
(2) 義工人數	
59 歲或以下	9 人
60 歲或以上	109 人
(3) 護老者人數	152 人
(4) 隱蔽長者個案	
上年度 b/f	39 個
隱蔽長者新個案	18 個
重開個案	-- 個
結案/轉介	17 個
全年個案總數	58 個
(5) 個案	
上年度 b/f	65 個
新個案	42 個
重開個案	2 個
結案/轉介	23 個
全年個案總數	105 個
(6) 統一評估(MDS-HC)	30 個

## 團年聚餐



## 「糖不用」健康嘉年華會

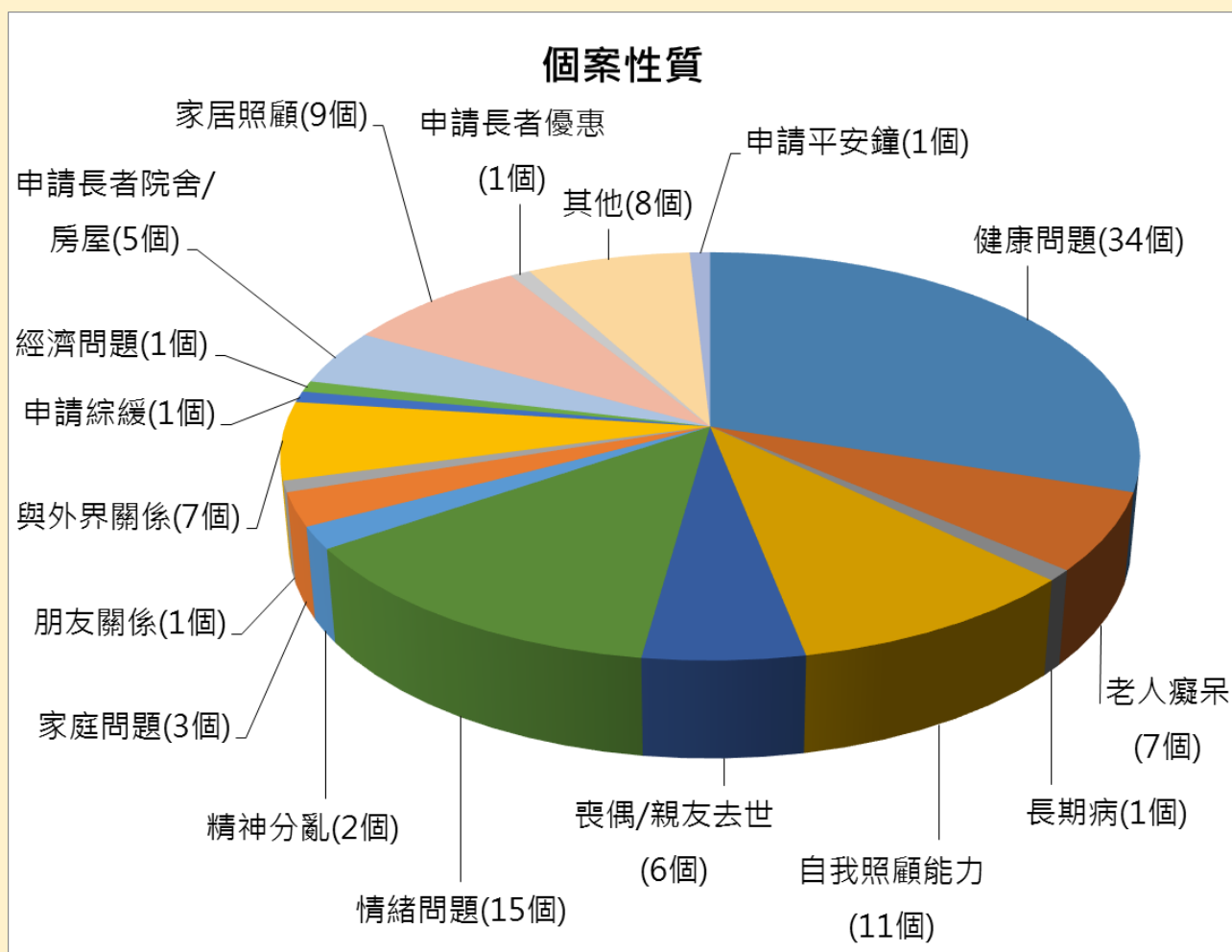
# 莊重文敬老中心

## 2016-2017 年度工作報告

### (一) 個案性質分類統計表

個案類別	總數	百分比
健康問題	34	30%
認知障礙症	7	6%
長期病	1	1%
自我照顧能力	11	10%
喪偶/親友去世	6	5%
情緒問題	15	13%
精神紊亂	2	2%
家庭問題	3	3%
與朋友關係	1	1%
與外界關係	7	6%
申請綜援	1	1%
經濟問題	1	1%
申請長者院舍/房屋	5	4%
家居照顧	9	8%
申請長者優惠	1	1%
申請平安鐘	1	1%
其他	8	7%
<b>總數</b>	<b>113</b>	<b>100%</b>

2016 - 2017 年度  
中心個案性質分類統計圖表

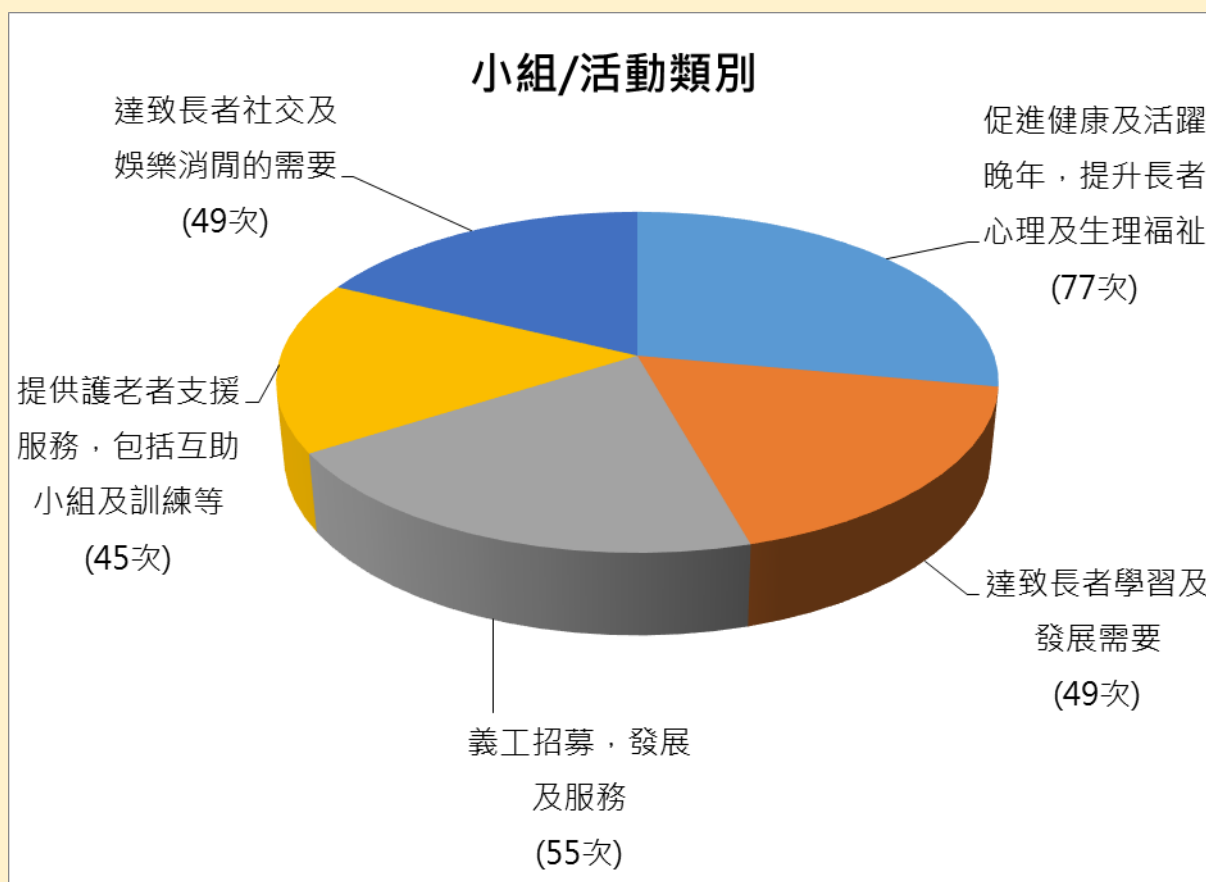


個案性質分類累積總數：113 個

## (二) 小組/活動統計表

活 動 類 別	舉 辦 次 數	百 分 比
健 康	77	28%
教 育	49	18%
義 工 服 務	55	20%
護 老 者 服 務	45	16%
社 交	49	18%
總 數	275	100%

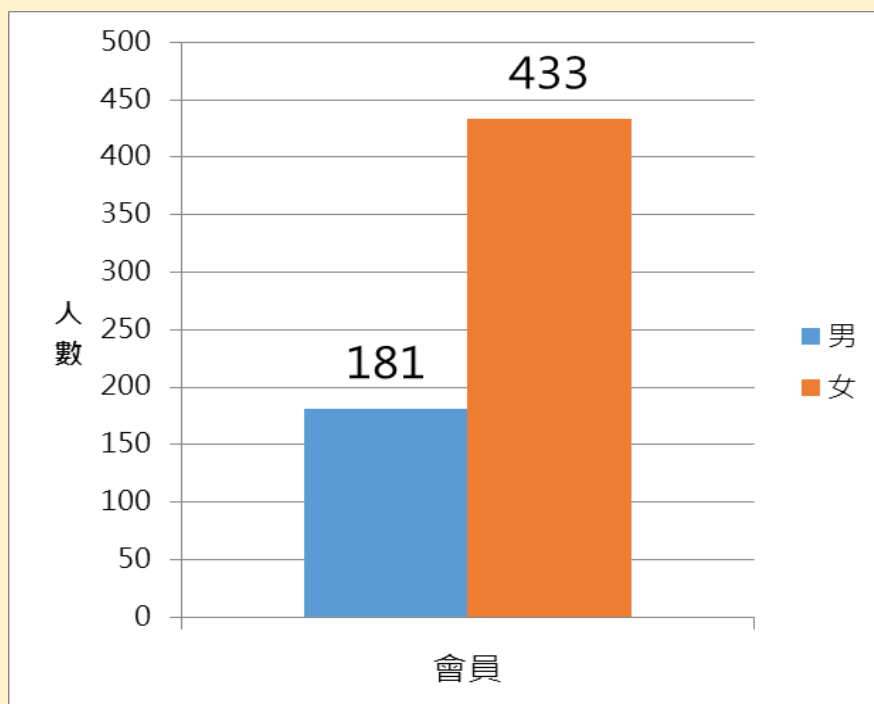
2016 - 2017 年度  
中心舉辦之小組/活動統計圖表



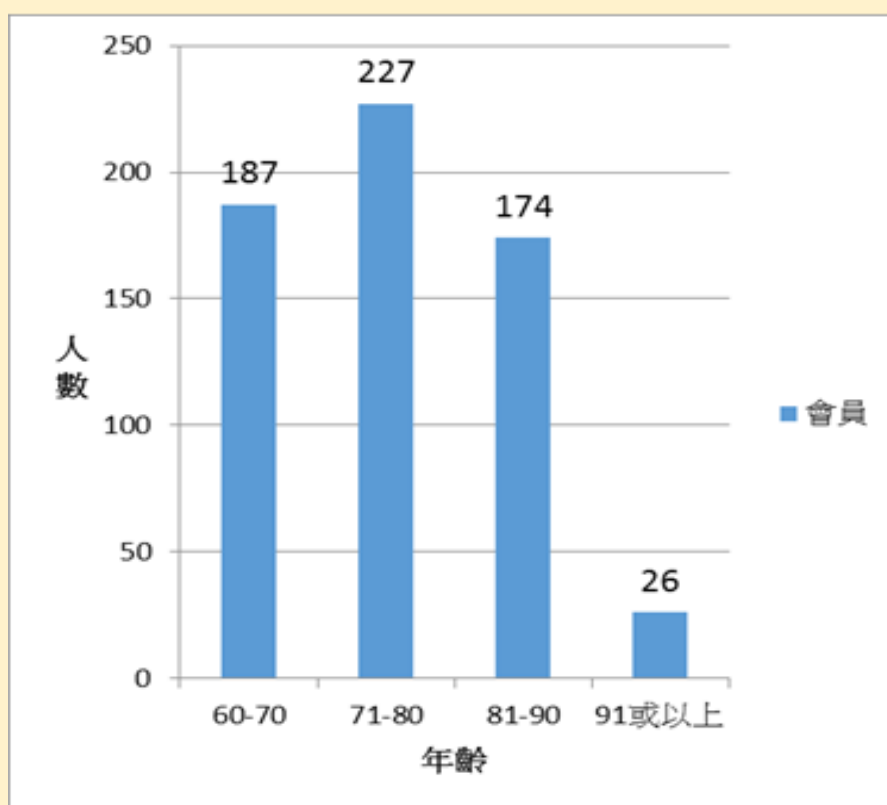
小組/活動次數總數：275 次

### (三) 中心會員人數、與年齡組合

2016-2017 年度會員人數：614 人  
女會員：433 人 男會員：181 人



2016-2017 年度會員年齡分佈圖



#### (四) 服務統計數字

(1) 開放節數及出席人數	
開放節數	546 節
出席人數	44,942 人次
(2) 義工人數	
59 歲或以下	30 人
60 歲或以上	83 人
(3) 護老者人數	177 人
(4) 隱蔽長者個案	
上年度 b/f	42 個
隱蔽長者新個案	11 個
重開個案	-- 個
結案/轉介	15 個
全年個案總數	38 個
(5) 個案	80 個
上年度 b/f	80 個
新增個案	22 個
重開個案	-- 個
結案/轉介	22 個
全年個案總數	80 個
(6) 統一評估(MDS-HC)	37 個

## 魔法「耆」園長者表演日



## 耆舞派對

# 香港基督教培道聯愛會

## 2016-2017 年度徵信錄

蕭莊秀純主席	\$5,000.00
莊紹綏先生	\$5,000.00
獎券基金	\$104,000.00

排名不分先後

## 香港基督教培道聯愛會 (2016-2017)

永遠會長：莊重文博士

司庫：李妹妹女士

主席：蕭莊秀純女士

總務：李飛力先生

秘書：翟浩泉牧師

會計：偉明會計師事務所

### 職員名單

總幹事：羅穎誼女士

文員：彭結池小姐

助理總幹事：黃倩碧女士 (由 15/08/2016 開始)

部分時間清潔員：黎淑媛女士 (由 1/12/2016 開始)

#### 莊重文敬老中心

主任：王嘉文小姐

行政幹事：許冬兒小姐

程序幹事：郭桂英女士

中心助理：馮金蓮女士

活動助理：許詠兒小姐

社工：黃錦萍女士  
李惠芬女士  
黃頌寧先生

#### 高超道仁愛敬老中心

主任：莫苑華女士

行政幹事：陳美韞女士

程序幹事：湯美玉女士

中心助理：陳婷欣小姐  
舒紅林女士 (由 27/3/2017 開始)

社工：余宏熹先生  
楊祈敏女士  
陳恩恩小姐 (由 22/8/2016 開始)

## 聯 絡 地 址

(1) 香港基督教培道聯愛會總辦事處

九龍油塘高超道高怡邨高遠樓地下 6 號

電話：2570 9395                      傳真：2570 9299

電郵：[intrahkcmis@yahoo.com.hk](mailto:intrahkcmis@yahoo.com.hk)

(2) 莊重文敬老中心

香港銅鑼灣勵德邨道 36 號德全樓 112-118 室

電話：2566 1448                      傳真：2571 1846

電郵：[ccw112@yahoo.com.hk](mailto:ccw112@yahoo.com.hk)

網址：[www.ccw112.com](http://www.ccw112.com)

(3) 高超道仁愛敬老中心

九龍油塘高超道高怡邨高遠樓地下 1 號

電話：2717 7491                      傳真：2717 6277

電郵：[kcrse1@yahoo.com.hk](mailto:kcrse1@yahoo.com.hk)

網址：[www.kcrse.com](http://www.kcrse.com)